

У Вас сахарный диабет второго типа? Откройте для себя преимущества ингибиторов DPP-4*!

- поддерживают естественные физиологические механизмы регулирования уровня сахара в крови
- стимулируют глюкозозависимую секрецию инсулина
- помогают снизить уровень сахара в крови
- малый риск развития гипогликемий
- не вызывает прибавки в весе
- приём препарата в форме таблеток, независимо от приёма пищи.

Вам нужна дополнительная информация об ингибиторах DPP-4?

MSD Diabetes Service-Center
MSD SHARP & DOHME GMBH
Lindenplatz 1
85540 Haar

Бесплатная линия прямой связи:

0800 673 34 23

www.diabetes-behandeln.de

Для больных сахарным диабетом второго типа с недостаточным контролем уровня сахара в крови.



Ингибиторы дипептидилпептидазы-4 (DPP-4)

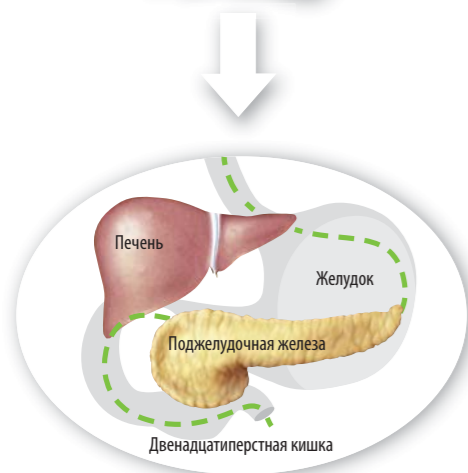
Новый путь снижения уровня сахара в крови

* DPP-4: Dipeptidyl-Peptidase-4

Ингибиторы дипептидилпептидазы-4 (DPP-4)

Снижение уровня сахара в крови путём повышения уровня природного гормона инкретина.

Что происходит в организме после приёма пищи?



Предупреждение: приём ингибиторов DPP-4 – как и любого другого медикамента – может сопровождаться побочными действиями. Если Вы заметили у себя какие-либо нежелательные побочные эффекты, обязательно обратитесь к лечащему врачу.

У здоровых людей:

- организм вырабатывает природные гормоны-инкретины
- фермент DPP-4 разрушает эти гормоны-инкретины
- не разрушенные инкретины попадают в поджелудочную железу и проявляют там своё действие

У больных сахарным диабетом второго типа:

- вырабатывается меньшее количество инкретинов
- DPP-4 разрушает эти инкретины
- в поджелудочную железу попадает недостаточное количество инкретинов

Действие ингибиторов DPP-4 на больных сахарным диабетом второго типа:

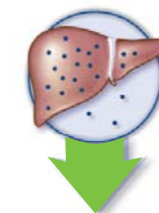
- Ингибиторы DPP-4 препятствуют быстрому разрушению двух видов гормонов-инкретинов, имеющих важное значение для регулирования уровня сахара в крови
- повышенный уровень инкретина приводит к стимуляции поджелудочной железы

Результат

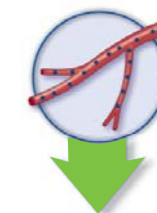
Поджелудочная железа Печень Сахар крови



Выработка инсулина увеличивается



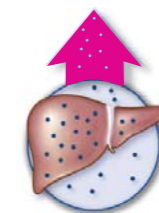
Выработка глюкозы подавляется



Уровень сахара в крови понижается



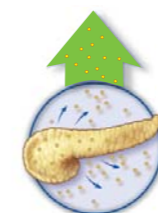
Выработка инсулина сокращается



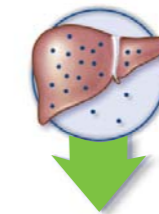
Выработка глюкозы повышается



Уровень сахара в крови повышается



При высоких показателях уровня сахара в крови происходит усиленное высвобождение инсулина



Выработка глюкозы подавляется



Уровень сахара в крови понижается